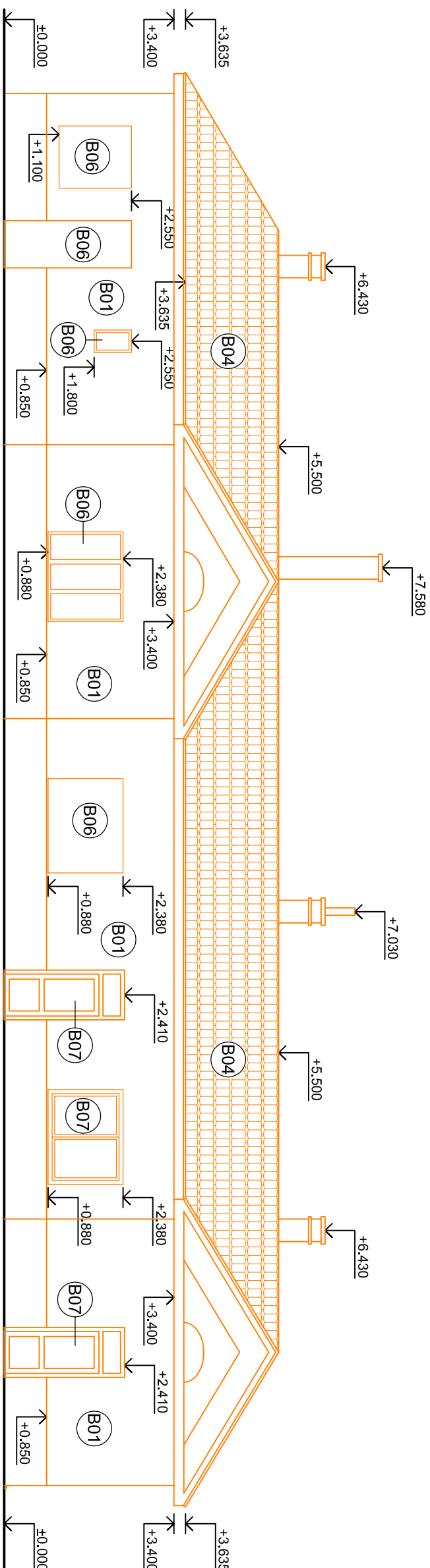


# POHLEDY I



## LEGENDA

## STÁVAJÍCÍ ČÁST OBJEKT

B01 - Bourání cihelného zdiva

- předpokládaný rozsah 175 m3

B02 - Bourání kamenného zdiva

- předpokládaný rozsah 39 m3

**B03 - Bourání betonových konstrukcí základů podlah a stropů**  
- předpokládaný rozsah 57 m<sup>3</sup>

## B04 - Bourání střech včetně krytiny

- pálená střešní taška Bobrovka (245,8 m<sup>2</sup>)

- lepenka ve dvou vrstvách (13,4 m<sup>2</sup>)

- bednění tl.24mm (259,2 m<sup>2</sup>)

- krovová konštrukcie z hranolů 100/120 (550 bm)

## B05 - Bourání dřevěného přístavku

- nosná dřevěná konstrukce z hranolů 120/120 (42 bm)

- bednění tl.24mm (30 m2)

B06 - Bourání dřevěných výplní

- okno dvojité (15 m2)

- dveře plné (13 m2)

**B07 - Bourání plastových výplní**

- okna a dveře s izolačním dvojsklem (11,5 m<sup>2</sup>)

## POZNÁMKA:

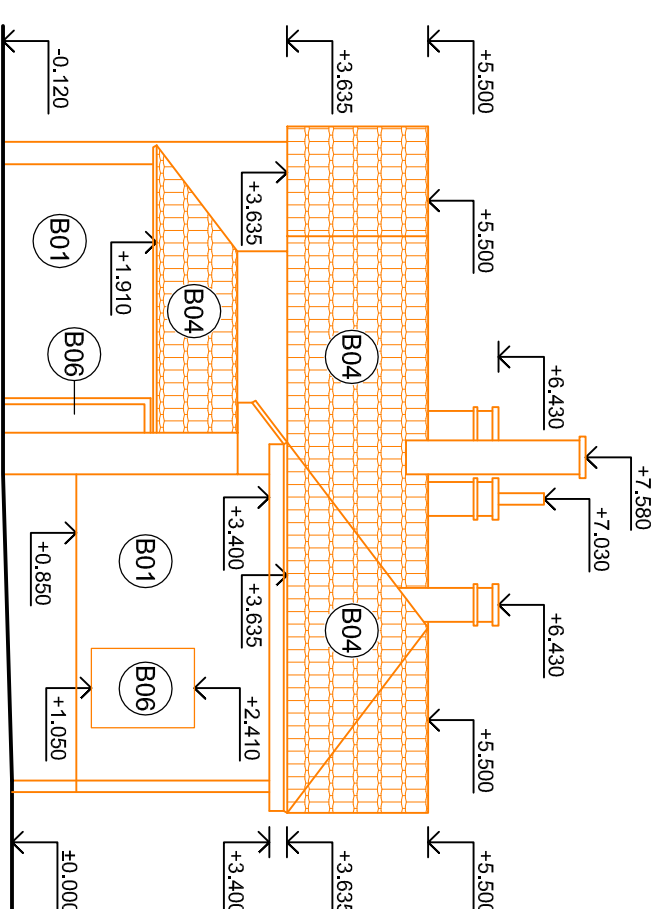
Stavební suť bude zpracována na místě stavby pomocí recyklační linky na suťový recyklát, část tohoto recyklátu bude použita na zásyp suterénních prostor a jam po základech v objemu 140m<sup>3</sup>.


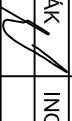
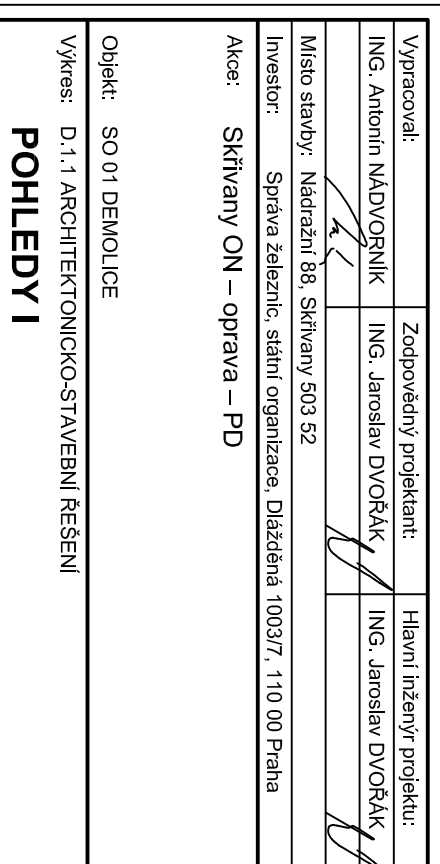

Suťový recykliät bude hutnĕn po vrstvách (max. 300mm).

V místě opraveného objektu bude únosnost základ. spáry  $R_{dt}=150kPa$   
Přebytková suť bude využita do konstrukčních vrstev jiných staveb.

Alternatívne môžu byť k zásypom využity zbytky a úlomky cihel frakce 0-63mm, popř. jiný vhodný obsypový materiál. Ostatní suť může být

odvezena k využití bez zpracování na recyklační lince.



Vypracoval:	Zodpovědný projektant:	Hlavní inženýr projektu:
ING. Antonín NÁDVORNIK	ING. Jaroslav DVOŘÁK	ING. Jaroslav DVOŘÁK
		
Místo stavby: Nádraží 88, Skřivany 503 52		
Investor: Správa železnic, státní organizace, Dílčeděná 1003/7, 110 00 Praha		
Akce: Skřivany ON – oprava – PD		
Objekt: SO 01 DEMOLICE		
Výkres: D.1.1 ARCHITEKTONICKO-STAVEBNÍ ŘEŠENÍ		
<b>POHLEDY I</b>		
		
		
Sinc s.r.o. PROJEKČNÍ A INŽENYRSKÁ SPOLEČNOST +420 775 124 685 IČ: 288 14 878 www.sinc.cz		
Formát: 2 A4	Paré:	
Datum: 05/2021		
Stupeň: DSJ		
Zak. č.: 210105		
Měřítko: 1:100		
Č. v.		
<b>D.1.1.4</b>		